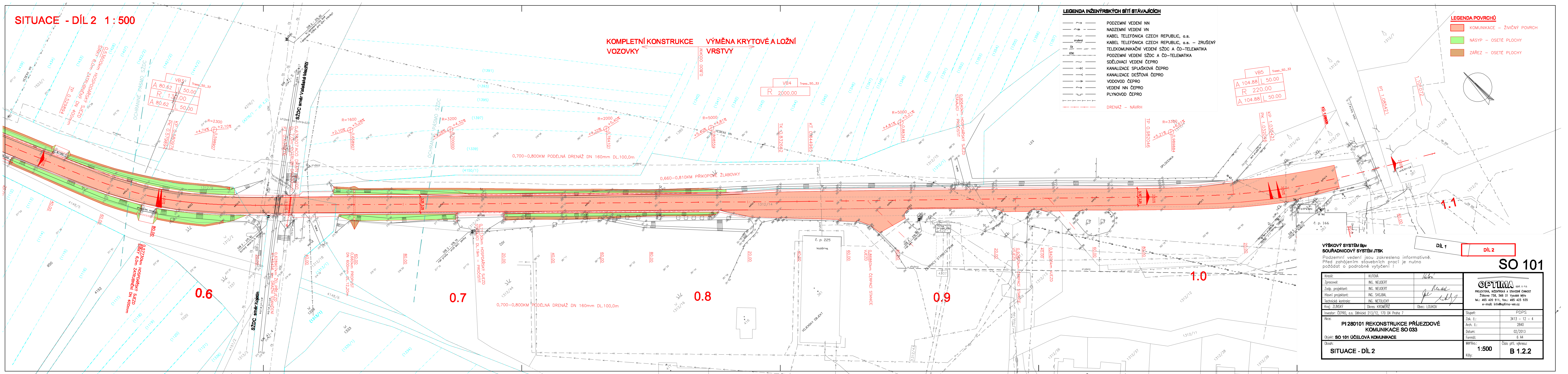


SITUACE - DÍL 2 1:500



LEGENDA INŽENÝRSKÝCH SÍTÍ STÁVAJÍCÍCH

- PODZEMNÍ VEDENÍ NN
- NADZEMNÍ VEDENÍ VN
- KABEL TELEFONICA CZECH REPUBLIC, a.s.
- KABEL TELEFONICA CZECH REPUBLIC, a.s. - ZRUŠENÝ
- TELEKOMUNICAČNÍ VEDENÍ SŽDC A ČD-TELEMATIKA
- SDĚLOVACÍ VEDENÍ ČEPRO
- KANALIZACE SPLAŠKOVÁ ČEPRO
- KANALIZACE DEŠŤOVÁ ČEPRO
- VODOVOD ČEPRO
- VEDENÍ NN ČEPRO
- PLYNOVOD ČEPRO
- DRENÁŽ - NAVRH

LEGENDA POVRCHŮ

- KOMUNIKACE - ŽIVOCNÝ POVRCH
- NÁSYP - OSETE PLOCHY
- ZÁŘEZ - OSETE PLOCHY

<b>VÝŠKOVÝ SYSTÉM BpV</b> <b>SOUŘADNICOVÝ SYSTÉM JTSK</b> Podzemní vedení jsou zakreslena informativně. Před zahájením stavebních prací je nutno požádat o podrobné vytyčení!	
Kreslil:	KUTOVÁ
Zpracoval:	ING. NEUDERT
Zodp. projektant:	ING. NEUDERT
Hlavní projektant:	ING. SHEJBAL
Technická kontrola:	ING. NETOLICKÝ
Kraj:	ZLINSKÝ
Okres:	KROMERIZ
Obec:	LOUKOV
Investor:	ČEPRO, a.s. Dřelnická 213/12, 170 04 Praha 7
<b>PI 280101 REKONSTRUKCE PŘEJZDOVÉ KOMUNIKACE SO 033</b>	
Objekt: <b>SO 101 ÚČELOVÁ KOMUNIKACE</b>	
Obsah: <b>SITUACE - DÍL 2</b>	
Stupeň:	PDPS
Číslo č.:	3413 - 12 - 4
Arch. č.:	2840
Datum:	02/2013
Formát:	6 A4
Měřítko:	Číslo příl. výkresu
Kód:	<b>1:500 B 1.2.2</b>

SO 101